

BYARUM SKOLA F-3

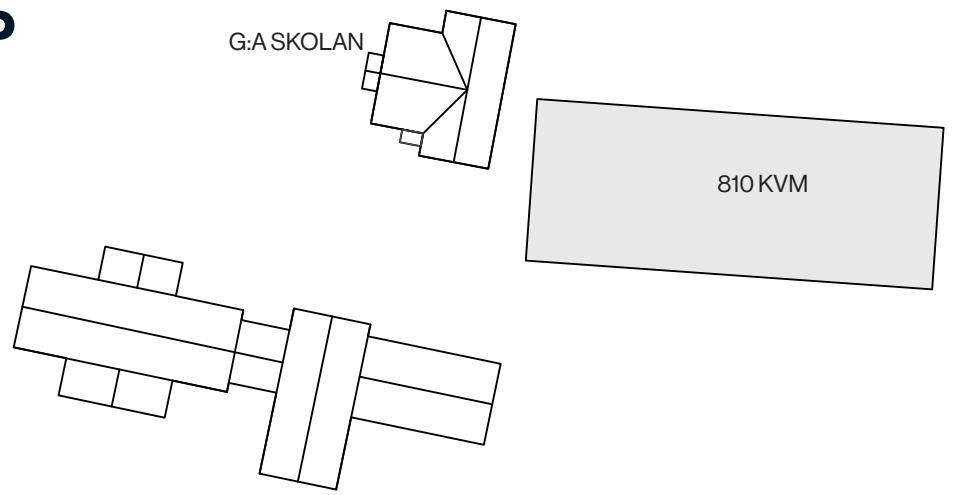
SKISS
2024 09 20

BYARUMS SKOLA IDAG



DESIGNPRINCIP

1.



FÖRUTSÄTTNING

Arean som krävs för fyra nya klassrum samt bibliotek och fritids är ca 810 kvm.

Det är en byggnadsvolym som är stor för sitt sammanhang och som behöver anpassas till sin omgivning.

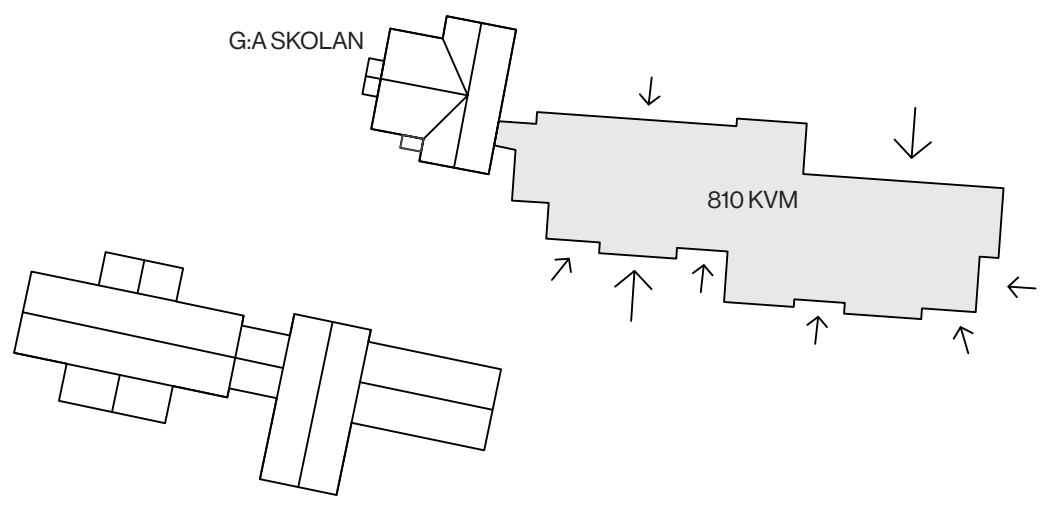
PRINCIP 1:

Den nya skolbyggnaden ska vara tillbakadragen från lagastigen, så att den gamla skolbyggnaden är synlig från båda hållen.

PRINCIP 2:

Den nya skolbyggnaden ska anpassa sig till omgivningen i storlek och form, men det är viktigt att det går att avläsa den historiska miljön. Därför bör den nya skolan utformas på ett sätt som anknyter och respekterar sammanhanget, utan att vara en pastisch eller modern kopia.

2.



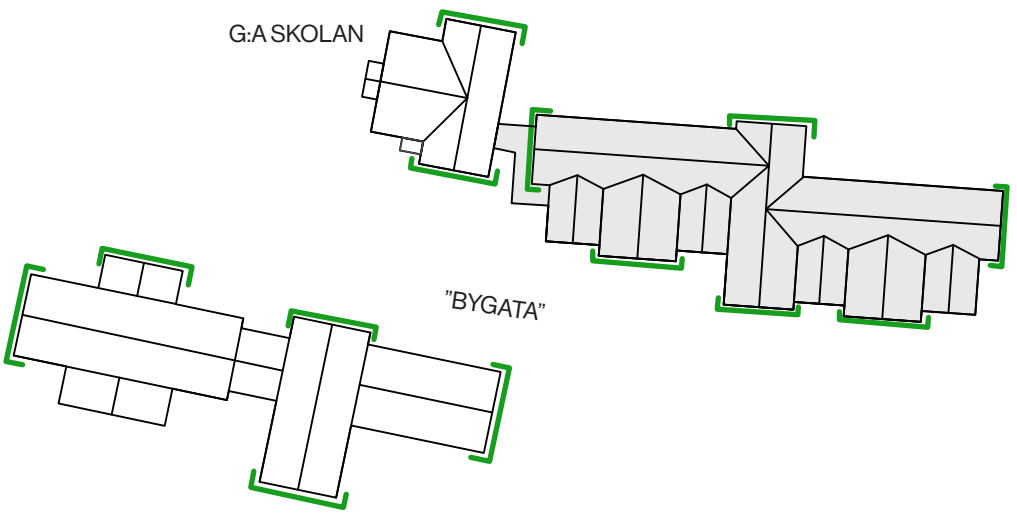
FÖRUTSÄTTNING

De befintliga byggnaderna, varav förskolan också är en stor lokal, är uppdelade i olika byggnadskroppar.

PRINCIP 3:

Den nya skolbyggnaden ska anpassas genom att delarna förskjuts i förhållande till varandra. Det ger byggnaden en mer småskalig känsla som är lämplig för kulturmiljön.

3.



FÖRUTSÄTTNING

De befintliga byggnaderna karaktäriseras genom sina sadeltak som har olika riktningar. Gavlar med sadeltakmotiv syns från alla håll.

PRINCIP 4:

Den nya skolbyggnadens volymer ska utformas med sadeltak som formmässigt och storleksmässigt ansluter till de befintliga byggnaderna.

Skolgårdsmiljön får karaktären av en bygata.



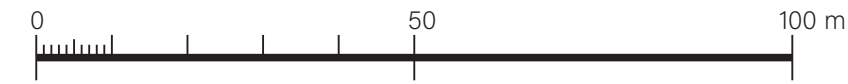
Exempel på förskola som är tillsynes uppdelad i olika mindre byggnadsvolymer.



Exempel på skola med upprepat sadeltakmotiv

SITUATIONSPLAN

SKALA 1:1000 (A3)



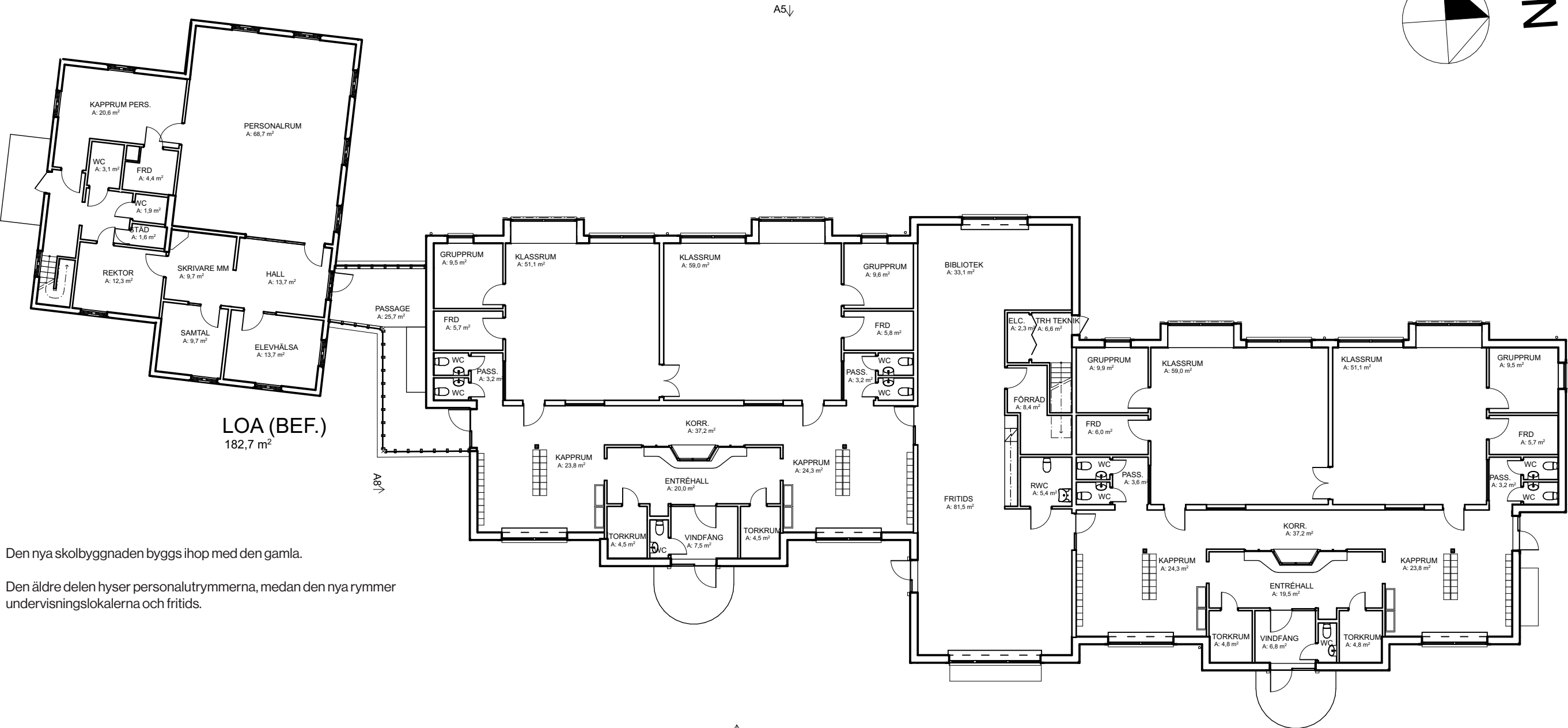
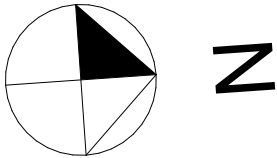
SITUATIONSPLAN

SKALA 1:500 (A3)



PLAN

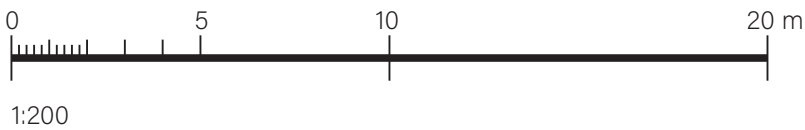
SKALA 1:200 (A3)



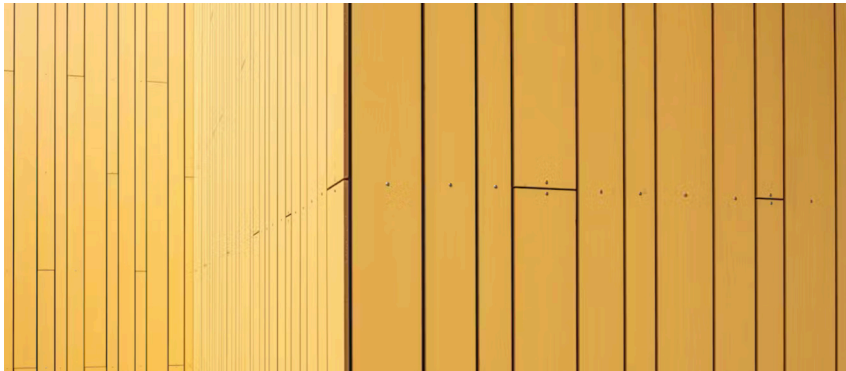
Den nya skolbyggnaden byggs ihop med den gamla.

Den äldre delen hyser personalutrymmerna, medan den nya rymmer undervisningslokalerna och fritids.

BYA
819,9 m²
LOA
769,4 m²



MATERIALPALETT



Rockpanel fasadskivor, varmgula.
Vertikalt monterade på sätt som påminner om träpanel.

Fördelar:
Färdigmonterat mer kostnadseffektivt än trä, behöver t ex inte målas, varken vid installation eller som underhåll.
Slagtåligt, fuktsäkert, lätt att bearbeta med vanliga träverktyg.
Tillverkat av återvunnen stenuull, har goda hållbarhetsegenskaper.



ROCKPANEL COLOUR
RAL 1002

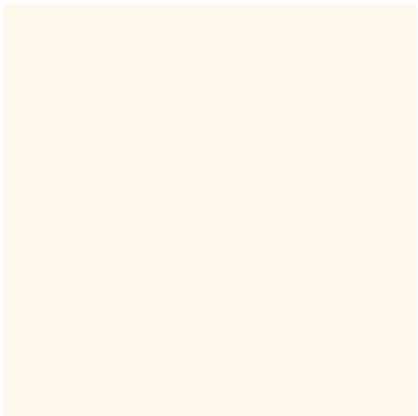


PLÅTBESLAG
RAL 1002 - SENAPSGUL



Sinuskorrugerad stålplåt, vertikalt monterad på vägg.
Enbart i vit kulör.

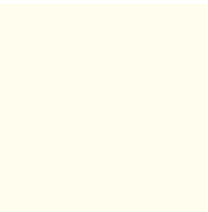
Fördelar:
Lätt att montera, lätt att underhålla. Låg materialkostnad.
Strukturen flötar med träpanel, men i en modern tappning.



SINUSKORRUGERAD PLÅT
RAL 9010 - VARMVIT



PLÅTBESLAG
RAL 1002



PLÅTBESLAG
RAL 9010

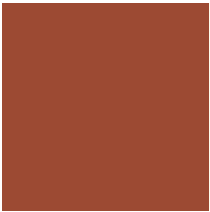


Bandtäckt takplåt i kulör som anknyter till tegel.

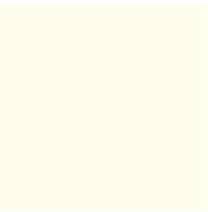
Fördelar:
Går att få i kulör som anpassas till tegeltak. Går att användas vid komplicerade geometrier. Underhållsfritt.



TAKPLÅT
RAL 8004 - TEGELRÖD



PLÅTBESLAG
RAL 8004



PLÅTBESLAG
RAL 9010

VY FRÅN SYDVÄST

Sadeltaksmotiv återkommer i klassrummens burspråk.
Burspråken hjälper också till att bryta ner skalan på byggnaden.

En låg, glasad passage mellan gamla och nya skolbyggnaden ger respektfull distans till den gamla byggnaden.



Den nya byggnaden är något tillbakadragen från Lagastigen. Kulörvalen baseras på den äldre byggnaden, men med i en samtida tolkning där de delvis inverteras - med vit fasad och gula karmar.

Gavelmotiven återkommer i den nya byggnaden och bidrar till att byggnaden känns mindre.

Hög betongsockel på den nya byggnaden påminner som den gamla skolans höga stensockel. Betongsockeln ger dessutom skydd mot både sparkar och översvämningsrisk.

VY FRÅN NORDVÄST

Sinuskorrugerad plåt som ger struktur åt fasaden på ett enkelt vis, och som har ett visuellt släktskap med stående träpanel.

Upprepningen av gavlar harmonierar formmässigt med befintliga byggnader.

Bandtäckt tak i kulör som matchar befintliga tegeltak. Att använda tegel på den nya byggnaden skulle försvåra att utföra den med de små volymer och sadeltak som är viktiga för platsens skala.

Gamla skolbyggnaden, synlig från norr



Den nya skolbyggnaden har ett medvetet utseendemässigt släktskap med den gamla, samtidigt som den är tydligt samtida. Det är en fördel att man kan utläsa de olika byggnadernas ålder. Det ger en större förståelse för det historia sammanhanget.

Gamla skolbyggnaden är synlig, och lätt urskiljbar, oavsett vilket håll man kommer ifrån.

Den sinuskorrugerade plåtfasaden är en blinkning till de äldre fasaderna med stående träpanel.

VY FRÅN NORR

Gavlarna mot skolgården ger en
bygatekänsla

Rejåla ramar kring fönster med integrerad solavskärmning.
Ramarna tar upp motivet med fönsterfoder från äldre byggnader.



Den nya skolbyggnaden ramar in den nya skolgården och skärmar av den från Lagastigen.

Ihop med de befintliga byggnaderna bildar den en utemiljö som minner om en bygata.

VY FRÅN ÖST

Plåtbeslag i samma kulör som
fasadmaterial

Sinuskorrugerad plåt, vit

Skivmaterial, varmgult,
likt befintlig skola

Plåttak, bandtäckning, tegelröd



Byggnadsdelarnas form och färg ger ett lekfullt uttryck som ändå är anpassat till omgivningen.
Skalan är anpassad till de befintliga byggnaderna - och barnen.